

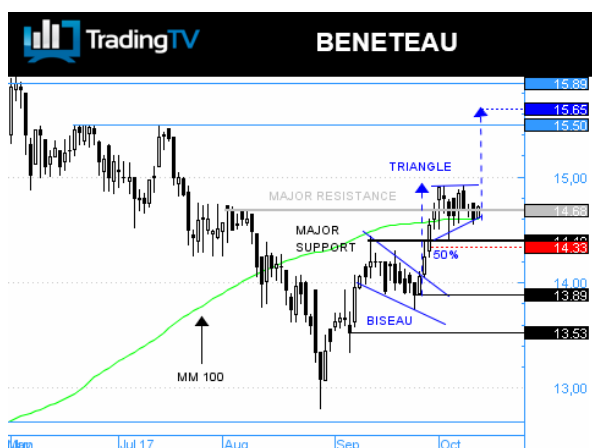
Point de marché

Jeudi 12 octobre 2017 – 11h30

BENETEAU : vers la cible du triangle

D'un point de vue graphique, BENETEAU évolue en tendance haussière depuis fin août. L'impulsion en sortie de biseau a permis le franchissement de la résistance majeure à 14.68€. Actuellement, les cours consolident une nouvelle fois dans une figure de continuation. Nous pouvons ainsi anticiper une sortie prochaine de ce triangle ascendant. De plus, la moyenne mobile 100 périodes sert de support dynamique aux cours.

Les prochains objectifs sont la résistance à 15.50€, puis non-loin en cas de dépassement, la cible théorique du triangle à 15.65€, voire ensuite 15.89€. Le seuil d'invalidation est situé au niveau du ratio de 50% de retracement.



Les statistiques du jour

Au chapitre des statistiques économiques, Outre-Atlantique, nous aurons à 14h30 les prix à la production attendus à +0.4% et à 17h00 les stocks de pétrole brut prévus à -1,991 millions de barils. En Europe, nous aurons à 16h30 le discours de Draghi (président de la BCE).

	publié	attendu
Prix à la production	14h30	+0,4%
Stocks de pétrole brut	17h00	-1,991 M
- Etats-Unis		
Discours de Draghi (président BCE)	16h30	
- Europe		

Disponible sur
App Store

INSTALLER L'APP